

MUHAYYERKÜRDİ ŞARKI
(GÖNLÜME DOĞAR MISIN)

Söz - Müzik
KÂZIM NARMANLI

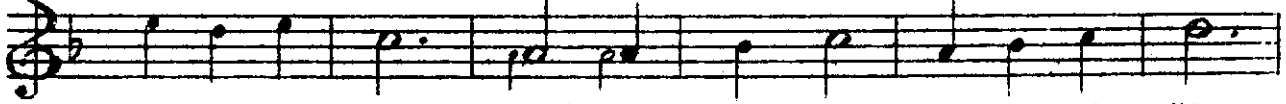
SEMAİ
♩ = 132)



(ARANAĞME



KU RU MUŞ TOP.. RAK ... Gİ Bİ Dİ LİM.. Dİ LİM..
KÖR GE CE LER DE I ŞIK Dİ YE... SA NA..
SAV RU LUR Gİ .. DE RİM YAR KU RU... MUŞYAP .



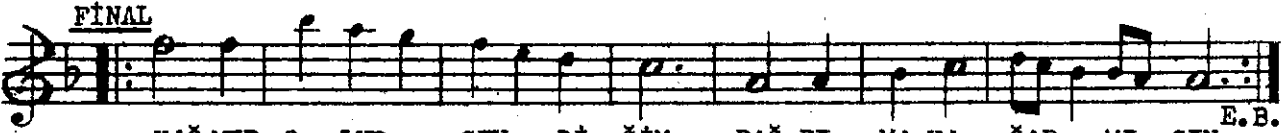
YA RİL .. SAM YAĞ MUR O LUP SEV ... Dİ ĞİM
SA RİL .. SAM GÜ NEŞ O LUP SEV ... Dİ ĞİM
RAK ... Gİ Bİ AŞ KI NA SU SA DIM ... BEN



BAĞ RI MA YA ĞAR ... MI SIN YAĞ MUR O LUP ...
GÖN LÜ ME DO ĞAR ... MI SIN GÜ NEŞ O LUP ...
ÇÖL OL MUŞ TOP RAK ... Gİ Bİ AŞ KI NA SU



SEV .. Dİ ĞİM BAĞ RI MA YA ĞAR ... MI SIN
SEV .. Dİ ĞİM GÖN LÜ ME DO ĞAR ... MI SIN
SA DIM ... BEN ÇÖL OL MUŞ TOP RAK ... Gİ Bİ



YAĞ MUR O LUP.. SEV ..Dİ ĞİM BAĞ RI MA YA ĞAR ..MI SIN E.B.

FINAL

GÖNLÜME DOĞAR MISIN

KURUMUŞ TOPRAK GİBİ DİLİM DİLİM YARILSAM
YAĞMUR OLUP SEVDİĞİM BAĞRIMA YAĞAR MISIN ?

KÖR GECELERDE IŞIK DİYE SANA SARILSAM
GÜNEŞ OLUP SEVDİĞİM GÖNLÜME DOĞAR MISIN ?

SAVRULUR GİDERİM YAR KURUMUŞ YAPRAK GİBİ
AŞKINA SUSADIM BEN ÇÖL OLMUŞ TOPRAK GİBİ

YAĞMUR OLUP SEVDİĞİM BAĞRIMA YAĞAR MISIN ?